

# Boordbestuur: Julie tot September

Insect control Insekbeheer	Irrigation Besproeiing	Flower growth and fruit set uses a lot of energy, so steadily increase your irrigation to limit stress and enhance good fruit set and development (see Table for water requirement guidelines).			
		<i>Blomgroei en vrugset gebruik baie energie. Verhoog besproeiing geleidelik om stremming te beperk en goeie vrugset en ontwikkeling te verbeter (sien Tabel vir besproeiingsriglyne).</i>			
Tree management Boombestuur	Bee management Bye-bestuur	Ensure +/- 4 bee hives per ha - bees are essential for maximum fruit set.			
		<i>Verseker +/- 4 korwe beskikbaar per ha - bye is noodsaaklik vir maksimum vrugset.</i>			
	Propagation Voortplanting	Make air-layers or graft on rootstocks.			
		<i>Maak luginleggings of ent op onderstamme.</i>			
	Land preparation and new orchard establishment Grondvoorbereiding en nuwe boordaanplanting	Soil preparation for new orchards.	Rectify P and pH for new orchards.	Establish new orchards	
		<i>Grondvoorbereiding vir nuwe boorde.</i>	<i>Herstel P-vlakke en pH vir nuwe boorde.</i>	<i>Vestig nuwe boorde</i>	

## Die invloed van temperatuur op lietsjie se blom

**Wilna Stones**  
SUBTROP

Die Letaba-gebied se afgelope lietsjieseisoen was seker een van die swakste in 'n lang tyd. Produsente se oeste het tussen 10% en 30% van die 2012-seisoen se oes gewissel. Die algemene gevoel onder produsente was dat die klimaat daarvoor verantwoordelik was.

Navorsing (Menzel & Simpson, 1988) met lietsjieplante wat aan verskillende maksimum/minimum-temperatuur blootgestel was, het getoon dat maksimum/minimum-temperatuur van 20°C/15°C 'n kombinasie van vegetatiewe, blom- en gemengde ("leafy panicles") lote tot gevolg gehad het. Temperature van 15°C/10°C het gemengde en blom-lote tot gevolg gehad, maar met 'n hoër aantal blom-lote as gemengde lote.

Fig. 1 toon die maksimumtemperatuur vir Maart 2013 was ongeveer 27°C terwyl maksimumtemperatuur vir April tot Junie min of meer 25°C was. Dit is dus duidelik dat hoewel nagtemperatuur redelik was vir blominsiasie, die dagtemperatuur te hoog was.

Die beste toestande vir blominsiasie is by temperatuur van 15°C/5°C wat

vir 10 weke duur. 'n Minimum van vier weke teen hierdie temperatuur is vir blominsiasie nodig. Onderbrekings van hierdie temperatuur met warmer temperatuur het verminderde blom tot gevolg.


Die temperatuur beïnvloed ook die verhouding van die aantal manlike tot vroulike blom in die blompluim. In navorsing met twee jaar oue lietsjieplante wat by 15°C/10°C, 20°C/15°C en 25°C/20°C gehou is, was die verhouding vroulike blomme onderskeidelik 72, 49 en 27. Warmer temperatuur

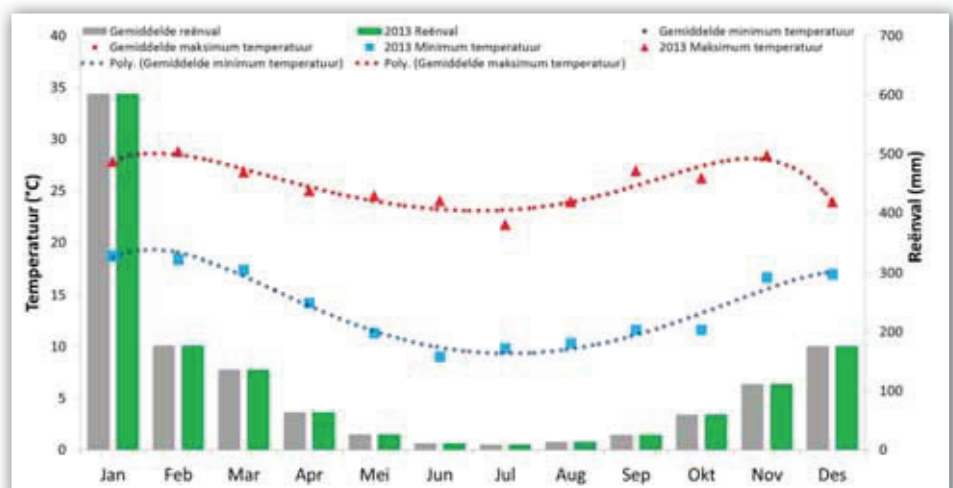
verhoog dus die verhouding manlike tot vroulike blom.

Hoewel blom verlede seisoen in die Letaba-gebied uiteindelik redelik was, was die vrugset teleurstellend en kan dit dalk aan 'n groter verhouding manlike tot vroulike blom toegeskryf word.

### Verwysings

Menzel, C.M. & Simpson, D.R. 1988.

Effect of temperature on growth and flowering of litchi (*Litchi chinensis* Sonn.) cultivars. *Journal of Horticultural Science* 63, 249-360. 



Figuur 1. Klimaatinsligting vir die Tzaneen-area

Bron: letabafire.com 2013/12/12